

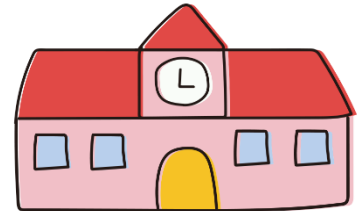
令和7年度の活動の一部を紹介します。

<総務部>

令和7年度より総務部として活動をはじめました。
各専門部との連携を図り、検討事項を集約・協議した上で、必要に応じてルールの改定や活動の見直しを実施。
また、学内外行事へ出席しました。

* PTA活動全般の取りまとめ

会 長 …… PTA活動の総括、学内外会合・協議会等出席
副会長 …… 会長補佐、学内外会合・協議会等出席
総務部（5名） …… 学内外会合・協議会等出席、
PTA活動の記録、各種書類の作成
PTA総務の経費精算、会計の管理



* WebPTA手帳の作成

PTA活動・北小をより分かりやすく知っていただくために、PTA手帳を作成しました。
令和5年度より、すぐに確認したい項目はWebPTA手帳に、個人名を含むもの等は紙ベースへと変更。これからも、皆さんのニーズに合わせて改良していきます。

* 学年委員選出の準備・選出会開催

全校児童の『学年委員選出に関する調査票』の取りまとめ。
PTA会員の皆さんの中から次年度学年委員候補者を抽出、選出会を実施し学年委員を決定しました。



<研修部>

会員相互の親睦を深め、保護者の自己啓発(学び合い)の参考にして頂ける場となるように、講習会と給食試食会の企画・実施を行いました。
令和8年度も講習会、給食関連の会の実施を予定しています。

* 講習会 (6/13)

「いつも頑張る手に優しい時間を」

講師 大下 佳代 先生

内容

- ・炭酸ハンドパック
- ・ハンドピーリング
- ・ハンドトリートメント

※オリジナルハンドクリームのプレゼント付き

2人一組となって実施し、アロマの香に包まれて癒やしの時間となりました。

* 給食試食会(10/1)

講師 長久手市給食センター栄養教諭

栄養教諭の先生から給食についての工夫や、栄養について説明していただき参加者の方には実際に給食の準備、配膳をし、試食もしてもらいました。食の大切さを改めて実感できました。



<広報部>

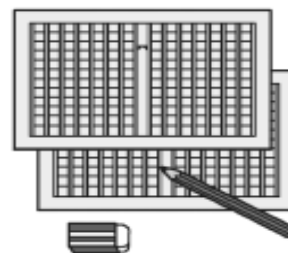
PTA活動取材し、PTA会員に活動内容を報告・紹介するための広報紙「ほほえみ」を発行しました。

*「ほほえみ第116号」 (10/8)

- ・各専門部、通年ボランティアの活動内容の報告
- ・学校職員の紹介
- ・一学期の学校生活の様子

*「ほほえみ第117号」 (3月頃)

- ・運動会の様子
- ・給食会
- ・福祉環境部ウェブベルマーク活動の紹介



<福祉環境部>

学校環境整備のお手伝い

- * 西門花壇のガーデニング(春・秋 年2回)・草取り(通年)……西門の花壇の植え替え
- * 夏休みの花の水やりボランティアの募集……夏休み期間中の花壇への水やり
- * リサイクル活動 …………… 随時リサイクル品を募集し、学校行事の際などに展示
展示日【個人懇談会、授業公開日など年4回程度】
- * WEB ベルマーク(年3回)……「ウェブベルマークのお知らせ」を作成し、周知・報告等
- * 運動会協力……運動会協力の取りまとめ

子どもたちが過ごす学校の環境がよりよくなるように
ご協力をお願いいたします。



<交通安全部>

- * 分団の班編成(転出入者の調整)
- * 旗当番表の作成・配付
- * 校区内パトロール (計5回)
5日間に分けて、警察や市の方と一緒に通学路の安全点検を行い、必要箇所を改善していただきました。
- * 分団会への参加 (3/13、7/16、12/18、3/12)
学期末に行われる分団会に参加し、先生・子どもたちと一緒に登下校について話し合いました。
終了後、一斉下校に付き添い現地指導を行いました。
- * 県民交通安全運動参加(年4回)
交差点や校門までと、地区委員ができる範囲での見守り、分団付添登校を行いました。
- * 分団場所の状況確認
(看板や時計に不備がないか等)



★交安部(地区委員)からのお願い★



お引越される方は校区内であっても、必ず担任・地区委員(現)まで「移転の連絡」をお願いします。(集団登校の際に班長さんが大変困ります。)

校区内転居

転居先の分団担当先生から保護者へ地区委員(新)の連絡先を共有。保護者の方は地区委員(新)へ連絡をお願いします。

ご協力よろしくお願いたします！

ボランティア活動の紹介

<通年活動ボランティア>

- ・ボランティアへの登録希望や問い合わせは、担任の先生を通じて教頭先生までお申し出ください。
各ボランティアより、追ってご連絡致します。

【図書室ボランティア】 活動日：毎月第2月曜日

9時から10時半まで、本の修繕・クリーニング、新刊のカバーかけの他、季節や行事に沿った飾りを製作し、図書室のデコレーションを行っています。

時間内であれば、いつでも出入りOKです。お気軽にご参加ください。

【朝読みボランティア】

水曜日の朝8時30分から10分程度、各学期に6～7回程度、1～6年、なかよしの全クラスの教室に出向き、本の読み聞かせをしています。

【おばちゃん劇場】 活動日：各学期2～3回

ニコニコタイムに西館多目的室にて、紙芝居や大型絵本の読み聞かせを行っています。

学期に1回、ペープサートなどを使ってのスペシャル公演もやっています。

シークレットゲストの先生や来てくれた子どもたちへの「ちょこっとお土産」など、趣向を凝らした読み聞かせをしています。

**見学・体験いつでも可能です
随時募集中
おひとりでもお友達同士でも気軽に
ご参加ください！**

