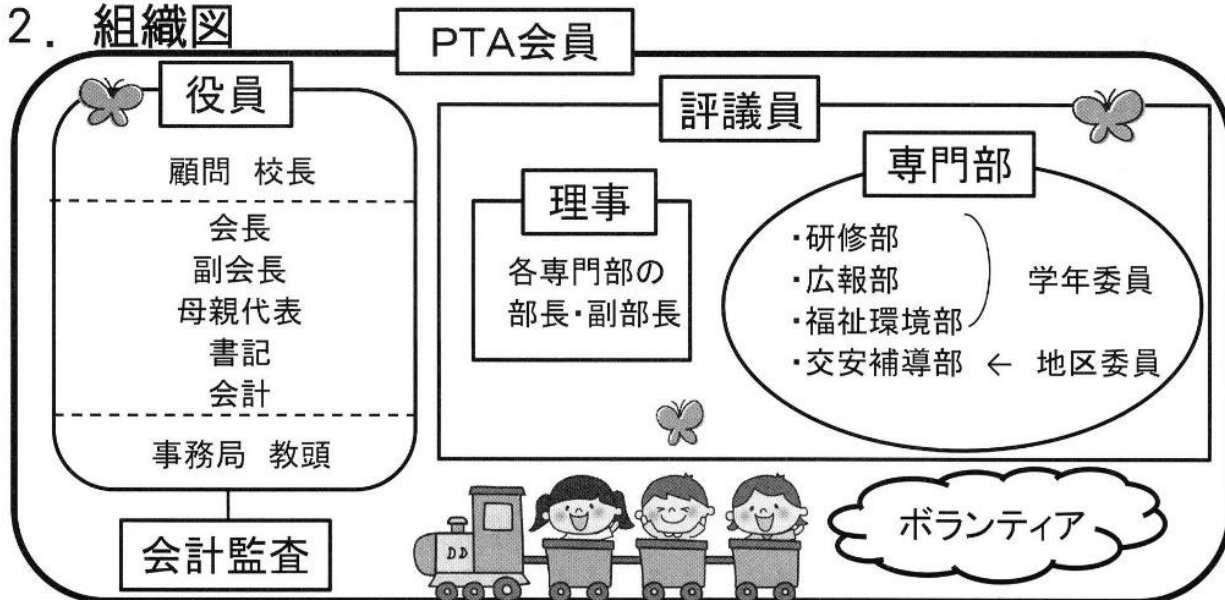


# 長北小PTA組織について

## 1. PTAとは

P T A・・・Parents (親) Teacher (教職員) Association (組合・協会)  
保護者と教職員が互いに協力し合い、家庭・学校・地域社会における子どもたちの健全な成長を助けるとともに会員相互の教養を高め親睦を図ることを目的とする組織

## 2. 組織図



## 3. 会議の種類

- ・ P T A 総会 全会員で構成。年一回開催し、予算・規約の改廃・活動方針などを決定
- ・ 評議員会 原則として学期毎に1回開催し、役員・評議員で構成。
- ・ 役員会 会長・副会長・書記・会計・顧問・事務局で構成。
- ・ 理事会 役員・理事で構成。
- ・ 専門部会 各専門部で構成。

## 4. 役員・学年委員・地区委員の選考・選出について

### 1 PTA役員候補者選考方法

(1) 選考に携わる者…前年度会長、役員候補者選考委員12名(各専門部3名ずつ)、顧問(校長)、事務局(教頭)

(2) 選出方法

〔会長〕 前年度副会長 ⇒ 次年度会長候補者

〔副会長〕 次々年度会長候補者として、役員・理事・評議員が会員の中から推薦し、前年度会長が候補者に対して依頼し決定する。

候補者の決定に際しては、顧問(校長)・PTA事務局(教頭)もかかわる。依頼の状況を役員候補者選考委員会に報告する。

〔母代(母親代表)〕 評議員が、配付された母代候補者推薦書にて、「前年度の役員・理事・評議員および過年度の役員・理事・評議員経験者」の中から推薦する(自薦も可)。事務局が集約した結果等を基に、役員候補者選考委員会が依頼する。

〔書記・会計〕 母代候補者の選考に続き、書記・会計候補者推薦書を全会員に配付し、会員の中から書記、会計候補者の推薦を募る(自薦も可)。事務局の集約結果等を基に、役員候補者選考委員会が依頼する。

### 2 学年委員の選出方法

(1) 選出に携わる者…前年度の総務・学年委員

(2) 選出方法…新2～6年生へ、前年度のうちに学年委員選出に向けての案内を配付し3学期半ばまでに学年委員選出会を行う。

### 3 地区委員の選出方法

(1) 選出に携わる者…前年度の地区委員

(2) 選出方法…前年度の2学期中に各地区より選出する。選出方法は、各地区それぞれの取り決めで行う。