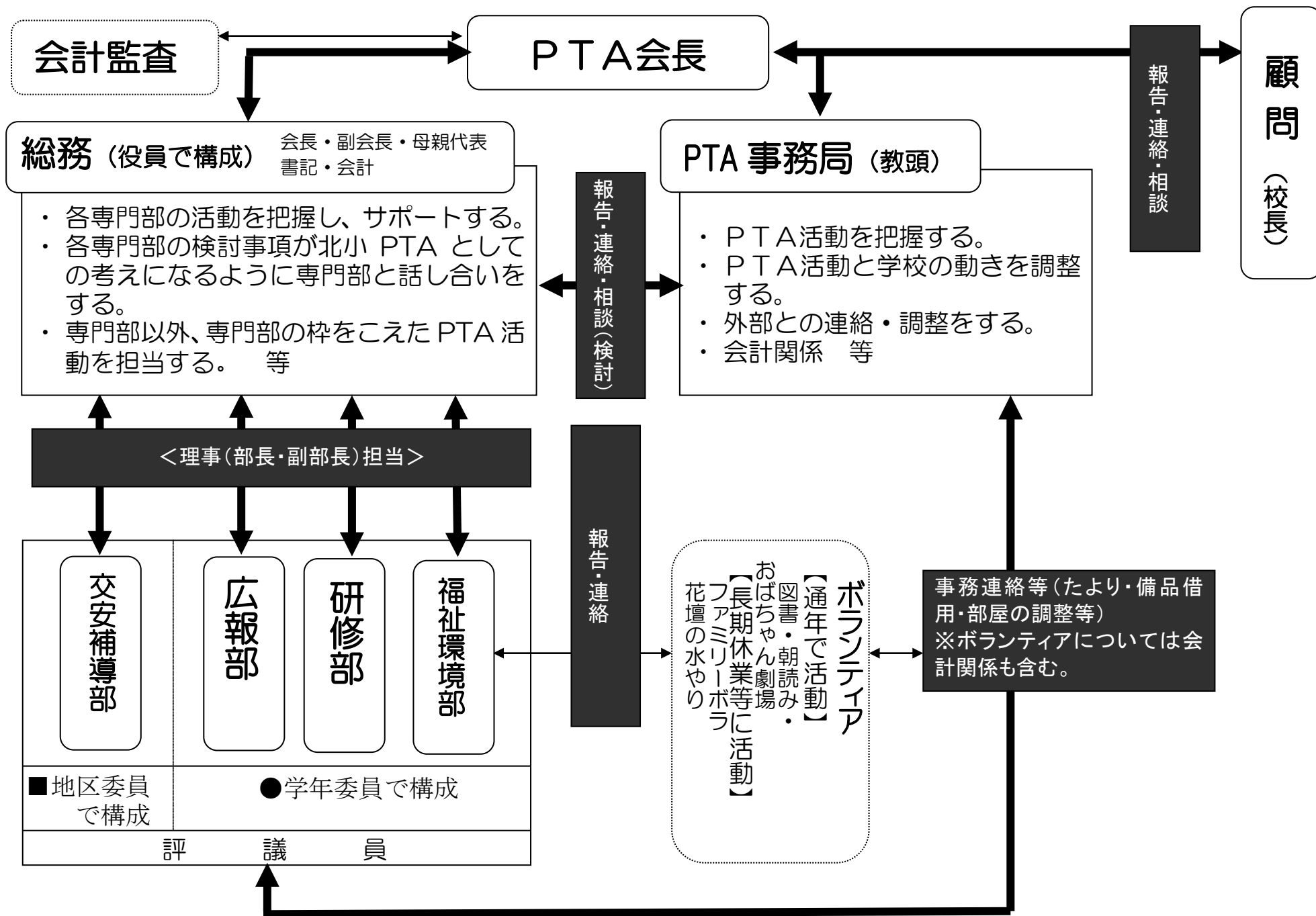


長北小PTA活動のしくみ



- 地区委員は、通学分団ごとの委員で、交通安全部に所属して活動します。
- 学年委員は、新2～6年9名ずつの委員で、3つの専門部〔研修部・広報部・福祉環境部〕のいずれかに所属して活動します。地区委員も学年委員も、評議員として会議に参加します。

PTA役員候補者・学年委員・地区委員の選考・選出の方法について

1 PTA役員候補者選考方法

- 選考に携わる者…前年度会長、役員候補者選考委員12名(各専門部3名ずつ)、顧問(校長)、事務局(教頭)
- 選出方法

〔会長〕 前年度副会長 ⇒ 次年度会長候補者

〔副会長〕 次々年度会長候補者として、役員・理事・評議員が会員の中から推薦し、前年度会長が候補者に対して依頼し決定する。候補者の決定に際しては、顧問(校長)・PTA事務局(教頭)もかかわる。依頼の状況を役員候補者選考委員会に報告する。

〔母代(母親代表)〕
評議員が、配付された母代候補者推薦書にて、「前年度の役員・理事・評議員および過年度の役員・理事・評議員経験者」の中から推薦する(自薦も可)。事務局が集約した結果等を基に、役員候補者選考委員会が依頼する。

〔書記・会計〕
母代候補者の選考に続き、書記・会計候補者推薦書を全会員に配付し、会員の中から書記、会計候補者の推薦を募る(自薦も可)。事務局の集約結果等を基に、役員候補者選考委員会が依頼する。

2 学年委員の選出方法

- 選出に携わる者…前年度の総務・学年委員
- 選出方法…新2～6年生は、PTAカードを配付し、集約結果等を基に学年委員候補者を決定。学年委員選出会を実施し、学年委員候補者より委員及び補欠の決定を行います。

3 地区委員の選出方法

- 選出に携わる者…前年度の地区委員
- 選出方法…前年度の2学期中に各地区より選出します。選出方法は、各地区それぞれの取り決めで行います。